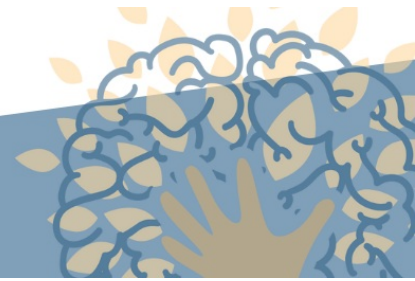




16 a 19 de Agosto de 2021

**II CONEURO**  
CONGRESSO ONLINE  
DE NEUROCIRURGIA

ISBN N°: 978-65-89908-52-4



## CUIDADOS DE ENFERMAGEM FRENTE AO PACIENTE VÍTIMA DE TRAUMATISMO CRÂNIO ENCEFÁLICO: REVISÃO DE LITERATURA

Congresso On-line de Neurocirurgia e Neurologia, 1ª edição, de 14/12/2020 a 18/12/2020  
ISBN dos Anais: 978-65-86861-22-8

**SILVA; Sebastiana Nobre da <sup>1</sup>, SANTANA; Carla Mayara Dos Santos <sup>2</sup>, GARCIA; Francisco Douglas da Costa <sup>3</sup>, BOTELHO; Gabriele da Silva <sup>4</sup>, ALVES; Luana Márcia Batista <sup>5</sup>, GOMES; Maria Gabriela Forte <sup>6</sup>, ÁVILA; Rana Schacila Araújo <sup>7</sup>, OLIVEIRA; FRANCISCO ARICLENE <sup>8</sup>**

### RESUMO

**Introdução:** O traumatismo crânio encefálico (TCE) é ocasionado por uma lesão externa no cérebro, que tem como consequência alterações anatômicas do crânio, cujas causas são diversas, entre elas a ocorrência de quedas e de acidentes veiculares. (ALMEIDA; BRASILEIRO, 2018). Este evento pode trazer ao indivíduo acometido, sequelas que podem perdurar por vários anos, afetando diretamente na sua qualidade de vida. Além disso, a qualidade assistencial tem um papel fundamental no prognóstico do paciente com TCE. Por isso, a equipe multiprofissional responsável pelo atendimento a esses pacientes, em destaque o enfermeiro, necessita possuir conhecimento técnico e científico suficiente a fim de auxiliar numa melhor recuperação e reabilitação da saúde da vítima. **Objetivo:** Discutir os principais cuidados de enfermagem e a sua relevância no processo de assistência a pacientes vítimas de traumatismo cranioencefálico. **Material & Métodos:** Trata-se de um estudo de revisão narrativa da literatura, do tipo descritivo e exploratório. Para alcançar o objetivo do estudo, realizou-se levantamento bibliográfico on-line nas bases de dados da Biblioteca Virtual de Saúde (BVS), Literatura Latino-Americana e do Caribe em Ciências da Saúde (Lilacs) e Scientific Electronic Library Online (SciELO). Foram utilizados, para busca dos artigos, os seguintes descritores: “cuidados de enfermagem”, “enfermagem” e “lesões encefálicas traumáticas”. Os critérios de inclusão definidos para a seleção dos artigos foram: artigos publicados em português, artigos na íntegra e artigos publicados e indexados nos referidos bancos de dados nos últimos dez anos. **Resultados e Discussão:** Diante da leitura dos artigos selecionados foi possível observar que o profissional de enfermagem estar diretamente ligado ao atendimento ao paciente vítima de TCE, seja no atendimento pré-hospitalar ou na atenção terciária. O enfermeiro ao realizar a abordagem inicial deve primordialmente realizar abertura das vias aéreas, imobilização da coluna cervical, avaliar as condições de caráter vital, como os sinais vitais e monitorização cardíaca, em seguida o mesmo, deve avaliar o nível neurológico, utilizando a Escala de Coma de Glasgow, essa análise inicial fornece informações básicas para estratificação de risco de um paciente ter ou desenvolver lesão neurocirúrgica. Além do mais é necessário ser observado padrão respiratório, diâmetro pupilar, função motora e presença dos reflexos. No atendimento intra-hospitalar

<sup>1</sup> UNIFAMETRO, aninha1995aninha1995@gmail.com

<sup>2</sup> UNIFAMETRO, carlac1m2s3s4@gmail.com

<sup>3</sup> UNIFAMETRO, francisco.garcia@aluno.unifametro.edu.br

<sup>4</sup> UNIFAMETRO, gabrielebotelho@outlook.com

<sup>5</sup> UNIFAMETRO, luh20131@gmail.com

<sup>6</sup> UNIFAMETRO, maria.gomes67@aluno.unifametro.edu.br

<sup>7</sup> UNIFAMETRO, rana.avila@aluno.unifametro.edu.br

<sup>8</sup> UNIFAMETRO, ariclene.oliveira@professor.unifametro.edu.br

ao paciente com TCE, o enfermeiro tem papel fundamental de reavaliar e cuidar do paciente para prevenção de outras possíveis complicações e dando assim suporte para a equipe de saúde para que seja prestado um atendimento de qualidade ao paciente. **Conclusão:** De acordo com a análise dos estudos, o enfermeiro está diretamente ligado á assistência á vitima com TCE e, como é um trauma de característica grave recorrentes de inúmeras sequelas é necessário uma atuação contínua de toda a equipe profissional de saúde. A importância do enfermeiro encube desde assistência pré-hospitalar até mesmo os cuidados pós-alta. Assim, proporcionando uma assistência qualificada, diagnóstico precoce, atendimento em tempo hábil, com técnica adequada e um plano de cuidado de acordo com cada paciente, aplicando protocolos, instrumentos, para a facilitação do cuidado e visando o intuito de minimizar gradativamente os riscos de possíveis sequelas e/ou agravo, até mesmo á morte.

**PALAVRAS-CHAVE:** Cuidados de Enfermagem, Enfermagem, Lesões encefálicas traumáticas.

<sup>1</sup> UNIFAMETRO, aninha1995aninha1995@gmail.com  
<sup>2</sup> UNIFAMETRO, carlac1m2s3s4@gmail.com  
<sup>3</sup> UNIFAMETRO, francisco.garcia@aluno.unifametro.edu.br  
<sup>4</sup> UNIFAMETRO, gabrielebotelho@outlook.com  
<sup>5</sup> UNIFAMETRO, luh20131@gmail.com  
<sup>6</sup> UNIFAMETRO, maria.gomes67@aluno.unifametro.edu.br  
<sup>7</sup> UNIFAMETRO, rana.avila@aluno.unifametro.edu.br  
<sup>8</sup> UNIFAMETRO, ariclene.oliveira@professor.unifametro.edu.br