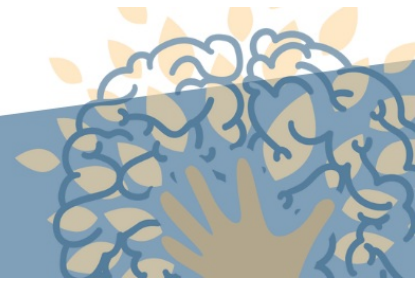




16 a 19 de Agosto de 2021

**II CONEURO**  
CONGRESSO ONLINE  
DE NEUROCIRURGIA

ISBN N°: 978-65-89908-52-4



## PERFIL EPIDEMIOLÓGICO DOS TUMORES MALIGNOS DO SISTEMA NERVOSO CENTRAL NO ESTADO DA BAHIA. 2008 A 2017.

Congresso On-line de Neurocirurgia e Neurologia, 1ª edição, de 14/12/2020 a 18/12/2020  
ISBN dos Anais: 978-65-86861-22-8

**ANDRADE; Victor Claudius Nonato Silva Souza** <sup>1</sup>

### RESUMO

**Introdução:** Os tumores malignos do Sistema Nervoso Central (SNC) representam apenas 1,8% das ocorrências de todos os tipos de câncer no mundo. Apesar da raridade, estão entre os tumores que mais rapidamente levam ao óbito. Dados do International Agency for Research on Cancer, mostram que em 2018 o Brasil somou 12.304 novos casos de câncer do SNC e que 10.711 pessoas morreram vítimas dele. Em comparação com outros tipos de câncer ainda é muito pouco o que sabemos sobre os tumores malignos do SNC. O Brasil ainda sofre com a escassez de pesquisas epidemiológicas sobre o tema. **Objetivo:** O presente estudo propõe descrever o perfil epidemiológico dos tumores malignos do SNC no estado da Bahia, de 2008 a 2017. **Materiais e Métodos:** Trata-se de um estudo epidemiológico descritivo do tipo corte transversal com dados secundários coletados através do banco de dados no TABNET – DATASUS e IBGE. Os dados coletados foram tabulados e analisados através dos softwares Microsoft Excel 2013 e o OpenSourceEpidemiologicStatistics for Public Health (OpenEpi) versão 3.03, em seguida descritos e apresentados em forma de texto, tabelas e gráfico. **Resultados e discussão:** No período estudado houve 7.643 internações por câncer do SNC na Bahia. A macrorregião de saúde com maior número de casos foi a Leste, com 48,94% do total de novos casos. Dos casos registrados, 51,05% foram do sexo masculino e a faixa etária mais acometida foi a de 50 a 59 anos. Observouse uma letalidade de 27,04% dos doentes internados com faixa etária de 70 a 79 anos. No ano de 2016 ocorreu a maior incidência de novos casos com número de 63,95 por 1.000.000 habitantes. O maior número de mortalidade, 126 mortes, foi registrado em 2015, porém a taxa de letalidade foi mais alta em 2009 16,66%. A incidência apresentou regressão linear positiva com coeficiente de determinação  $R^2$  igual a 0,8424, enquanto a letalidade apresenta regressão linear negativa com coeficiente de determinação  $R^2$  igual a 0,1571. **Conclusão:** A partir da análise das 7.643 internações registradas no estado da Bahia por tumores malignos do Sistema Nervoso Central de 2008 a 2017, conclui-se que tanto a incidência quanto a mortalidade por câncer do SNC vêm aumentando, enquanto a letalidade variou ao longo dos anos estudados.

**PALAVRAS-CHAVE:** tumor maligno, câncer, sistema nervoso central, epidemiologia.

<sup>1</sup> UniFTC Salvador, victorcandrade@gmail.com